

地域の『困った』を解決！

# 見つけよう！ 区・自治会活動を よりよくするヒント

参加  
無料

新しい人が  
なかなか  
入ってこない…

次の役員を  
探そうにも…

役員も高齢化して  
負担が大きくなってきた…

もっと行事に  
参加してほしいけど…

行事に集まる人が  
少なくなってきて寂しい…

あなたの区・自治会で、こんな困りごとはありませんか？

今回の  
研修では

区・自治会で役員を務めている方などを対象に、  
『担い手不足』『高齢化による活動の負担』『活動への参加促進』といった課題について、  
解決のための考え方や他地域の取組事例を紹介します。  
課題解決の“ヒント”を一緒に見つけましょう。

日時

令和8年 3月7日(土)

14:00~16:00(受付13:30~)

会場 隠岐島文化会館 集会室

日程

14:00~14:05 開講  
14:05~14:55 講義(50分)  
15:05~15:55 グループワーク(50分)  
15:55~16:00 閉講

講師

島根県中山間地域研究センター  
安田和司 主任研究員

対象者

- 区・自治会の役員
- 地域活動団体を支援する行政職員
- 公民館職員
- 集落支援員

申込締切

令和8年 2月27日(金)

定員

30名

申込方法

裏面のFAX参加申込書を記入して送信  
または  
右の二次元コードから申込フォームに  
アクセスし必要事項を入力して送信



お問い合わせ先

島根県 隠岐支庁県民局

TEL ▶ 08512-2-9611 FAX ▶ 08512-2-9626

Email ▶ chiiki-okl@pref.shimane.lg.jp

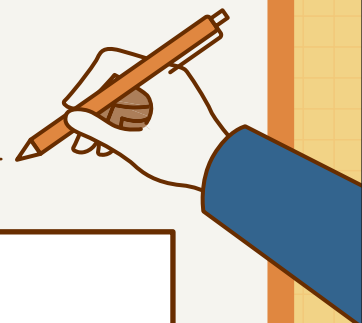
令和7年度  
しまねの郷づくり  
担い手育成研修

見つけよう！ 区・自治会活動をよりよくするヒント

申込締切

2/27金

# FAX参加申込書



区・自治会名 所属名						
参加者の 役職・氏名	①	役職名		②	役職名	
		ふりがな			ふりがな	
		氏名			氏名	
連絡先	申込者名					
	TEL					
	Email					
承諾事項	<p>研修会への申込みにあたり、以下の内容を承諾しますか。</p> <ul style="list-style-type: none"><li>● 当日、会場で取材が入る可能性があること</li><li>● 記録写真を県や町の広報等で使用する場合があります</li><li>● 参加者の所属・氏名を当日資料として配布すること</li></ul>					
通信欄	<p>質問事項・連絡事項がございましたらご記入ください。</p>					

※ご記入いただいた個人情報は、本研修以外の目的で使いません。

※複数名でのお申し込みが可能です。会場の都合等により、人数の調整をさせていただく場合がございます。あらかじめご了承ください。

お問い合わせ先

島根県 隠岐支庁県民局

TEL ▶ 08512-2-9611

Email ▶ [chiiki-oki@pref.shimane.lg.jp](mailto:chiiki-oki@pref.shimane.lg.jp)



FAX

08512-2-9626