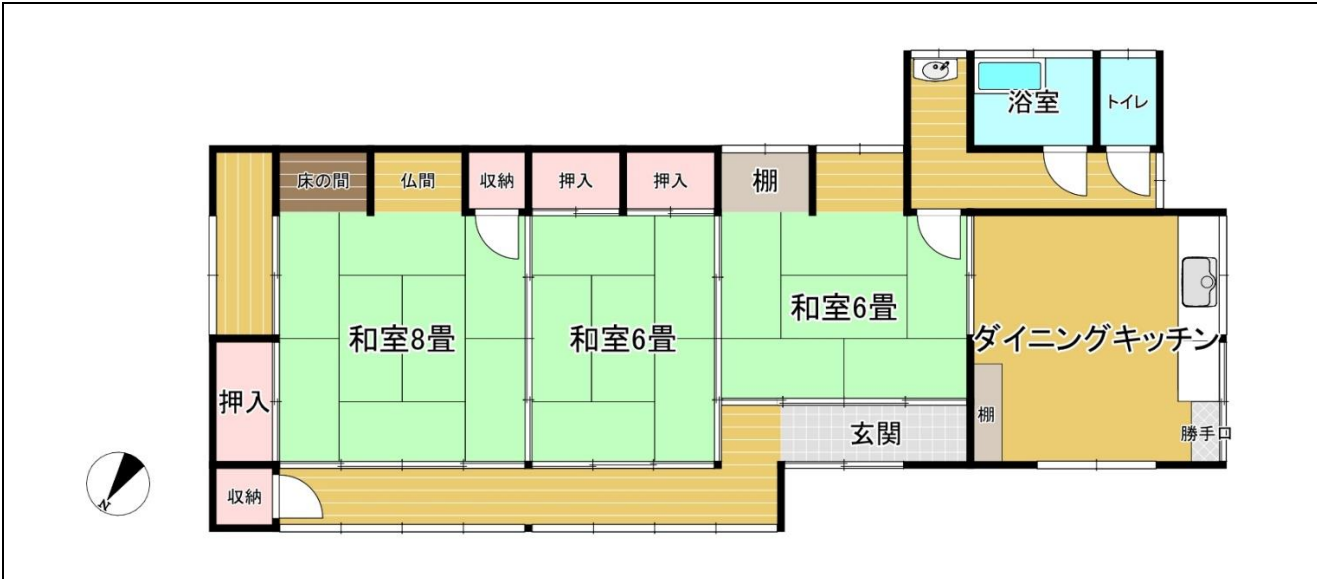
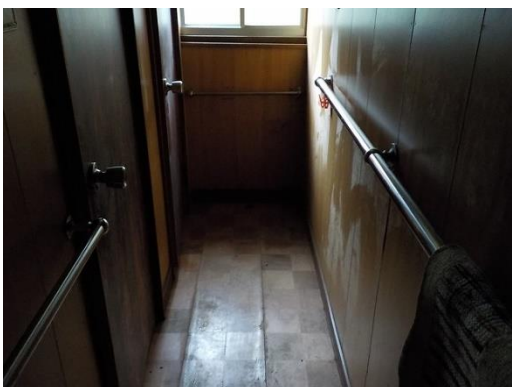
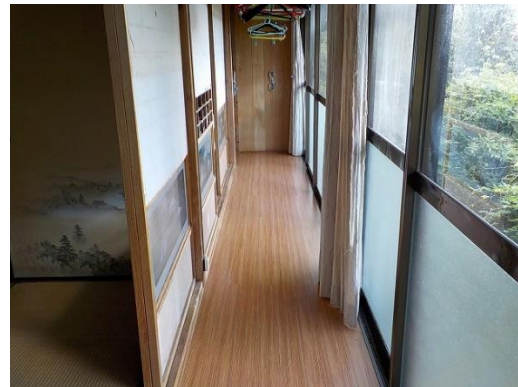


登録番号	第 R2-36	所在地	隠岐の島町郡 777 番地続 1		
価格	■売却 500,000 円				
空家の状況	土地面積	197.65 m ² (うち宅地 m ² 、山林 m ²)	建築面積	66.00 m ²	
	延床面積	66.00 m ²	建築時期	平成 1 年	
	建物の構造	【造】 ■木造 □軽量鉄骨造 □プレハブ □その他 () 【階数】 ■平屋 □2階 □中2階 □3階 □3階以上	空家となった時期	令和 1 年頃	
	間取り	【1階】 ■和室(6畳2室、8畳1室) □洋室(畳室、畳室) □リビング・ダイニング(畳室) ■その他(ダイニングキッチン) 2階 □和室(畳室、畳室) □洋室(畳室、畳室) □リビング・ダイニング(畳室) □その他()			
	補修等	□即入居可 □小修繕必要 ■大修繕必要 / □所有者負担 ■入居者負担			
主要施設への距離	バス停	0.4 km	飲用水、排水設備等の状況	飲用水	■上水道 □簡易水道 □自家水(井戸、架け水)
	役場	3.3 km		キッチン	■ガス □電気 □灯油 □焚く(かまど)
	診療所	0.8 km		トイレ	■屋内・□屋外 ■洋式 □和式 □水洗 □簡易水洗 ■汲み取り
	保育所	1.6 km		風呂	■ガス □電気 □灯油 □焚く □脱衣室 ■浴槽 ■シャワー
	小学校	1.5 km		生活排水	□下水道 □浄化槽 ■下水道未接続
	中学校	1.6 km		電話回線	□光ファイバー引込工事済 □電話回線 ■電話無
	付帯物件	□倉庫 (m ²) □その他 ()		駐車場	□有・■無 □1台 □2台 □3台 □4台以上
ペット	■可・否 【種類】 □犬 □猫 □その他 () □屋内 □屋外				
間取り図					



外観・内部写真







備考

- 建物未登記です。
- 洗面所で雨漏りが発生しています。