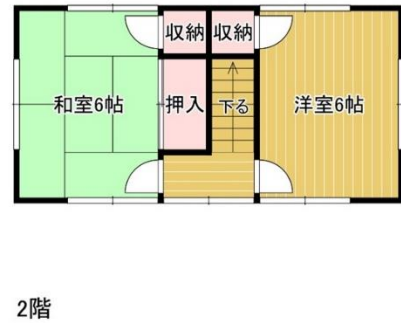


登録番号		R7-13		所在地		隠岐の島町中町出雲結の三 1-9-1	
価格		■売却 300 万円					
空家の状況	土地面積	約 200 m ² (60 坪) (うち宅地約 200 m ²)			建築面積	53.05 m ²	
	延床面積	78.97 m ²			建築時期	昭和 48 年	
	建物の構造	【造】 ■木造 □軽量鉄骨造 □プレハブ □その他 () 【階数】 □平屋 ■2 階 □中 2 階 □3 階 □3 階以上			空家となった時期	2019 年頃	
	間取り	【1 階】 ■和室 (6 畳 1 室) ■洋室 (6 畳 1 室) □リビング・ダイニング・キッチン □その他 ()					
		2 階 ■和室 (6 畳 1 室) ■洋室 (6 帖 1 室) □リビング・ダイニング (畳 室) □その他 ()					
補修等	□即入居可 □小修繕必要 ■大修繕必要 / □所有者負担 ■入居者負担						
主要施設への距離	バス停	0.3 km	飲用水、排水設備等の状況	飲用水	■上水道 □簡易水道 □自家水 (井戸、架け水)		
	役場	2.3 km		キッチン	■ガス □電気 □灯油 □焚く (かまど)		
	診療所	1.5 km		トイレ	■屋内 ・ □屋外 □洋式 ■和式 □水洗 □簡易水洗 □汲み取り		
	保育所	2 km		風呂	□ガス □電気 □灯油 □焚く ■脱衣室 ■浴槽 ■シャワー		
	小学校	0.3 km		生活排水	□下水道 □浄化槽 □下水道未接続		
	中学校	1 km		電話回線	□光ファイバー引込工事済 □電話回線 ■電話無		
	付帯物件	□倉庫 (m ²) □その他 ()		駐車場	■有 ・ 無 □1 台 □2 台 □3 台 ■4 台以上		
ペット	□可・□否 【種類】 □犬 □猫 □その他 () □屋内 □屋外						

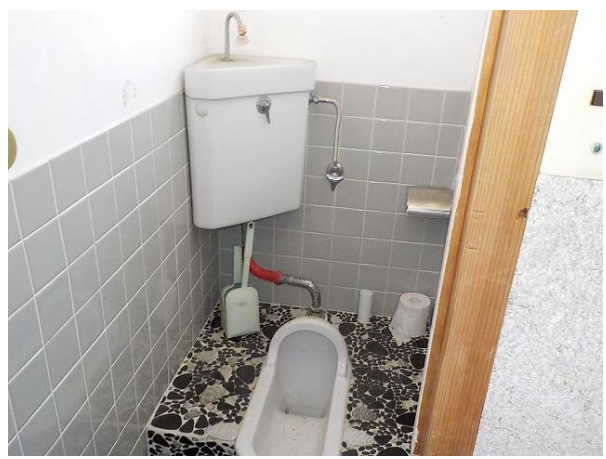
間取り図



※現況優先

外観・内部写真







備考

土砂災害警戒区域（急傾斜）に該当しています。
金額はご相談ください。