

登録番号	第 R6-14	所在地	隠岐の島町西田 219-2		
価格	■売却 300 万円				
空家の状況	土地面積	370.24 m ² (112.00 坪) (うち宅地 319.24 m ² 、畑 51 m ²)	建築面積	119.30 m ²	
	延床面積	119.30 m ²	建築時期	昭和 43 年	
	建物の構造	【造】 ■木造 □軽量鉄骨造 □プレハブ □その他 () 【階数】 ■平屋 □2階 □中2階 □3階 □3階以上	空家となった時期	令和 6 年 4 月頃	
	間取り	【1階】 □和室 (畳室、畳室) □洋室 (畳室、畳室) □リビング・ダイニング (畳室) □その他 () 2階 □和室 (畳室、畳室) □洋室 (畳室、畳室) □リビング・ダイニング (畳室) □その他 ()			
	補修等	□即入居可 □小修繕必要 ■大修繕必要 / □所有者負担 ■入居者負担			
主要施設への距離	バス停	20m	飲用水、排水設備等の状況	飲用水	■上水道 □簡易水道 □自家水 (井戸、架け水)
	役場	2.3 km		キッチン	■ガス □電気 □灯油 □焚く (かまど)
	診療所	3 km		トイレ	■屋内 ・ □屋外 ■洋式 □和式 □水洗 ■簡易水洗 ■汲み取り
	保育所	2 km		風呂	□ガス □電気 ■灯油 □焚く ■脱衣室 ■浴槽 □シャワー
	小学校	0.5 km		生活排水	□下水道 □浄化槽 ■下水道未接続
	中学校	3 km		電話回線	□光ファイバー引込工事済 □電話回線 □電話無
	付帯物件	■倉庫 (m ²) □その他 ()		駐車場	□有 ・ ■無 □1台 □2台 □3台 □4台以上
ペット	□可・否 【種類】 □犬 □猫 □その他 () □屋内 □屋外				

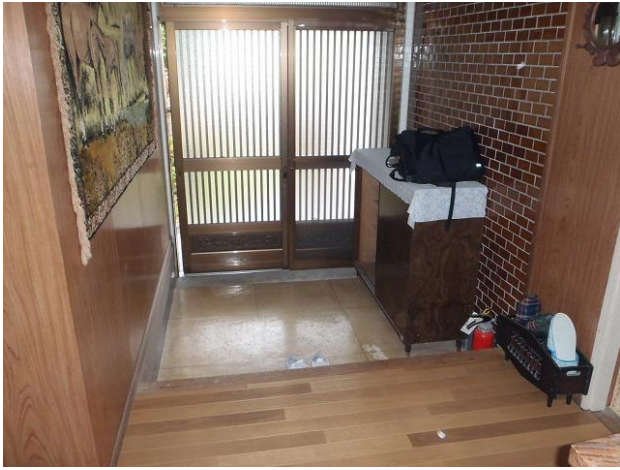
間取り図



※現況優先

外観・内部写真







備考

雨漏り、漏電の修繕が必要です。
水道に赤さびの混じりが見受けられます。