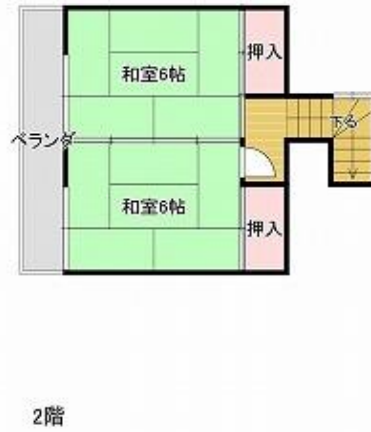


登録番号	第 R6-1	所在地	隠岐の島町栄町 135		
価格	■売却 500 万円				
空家の状況	土地面積	232.84 m ² (70.43 坪) (うち宅地 232.84 m ²)	建築面積	81.25 m ²	
	延床面積	110.29 m ²	建築時期	昭和 54 年 10 月	
	建物の構造	【造】 ■木造 □軽量鉄骨造 □プレハブ □その他 () 【階数】 □平屋 ■2階 □中2階 □3階 □3階以上	空家となった時期	令和 6 年 3 月頃	
	間取り	【1階】 ■和室 (6 畳 2 室) □洋室 (畳室、畳室) ■ダイニング (6 畳 1 室) □その他 ()			
		2階 ■和室 (6 畳 2 室) □洋室 (畳室、畳室) □リビング・ダイニング (畳室) □その他 ()			
補修等	■即入居可 ■小修繕必要 □大修繕必要 / □所有者負担 ■入居者負担				
主要施設への距離	バス停	0.3 km	飲用水、排水設備等の状況	飲用水	■上水道 □簡易水道 □自家水 (井戸、架け水)
	役場	2.6 km		キッチン	■ガス □電気 □灯油 □焚く (かまど)
	診療所	2 km		トイレ	■屋内・□屋外 ■洋式 □和式 □水洗 □簡易水洗 ■汲み取り
	保育所	2.7 km		風呂	□ガス □電気 ■灯油 □焚く ■脱衣室 ■浴槽 ■シャワー
	小学校	1 km		生活排水	□下水道 □浄化槽 ■下水道未接続
	中学校	0.6 km		電話回線	□光ファイバー引込工事済 ■電話回線 □電話無
	付帯物件	□倉庫 (m ²) □その他 ()		駐車場	□有・■無 □1台 □2台 □3台 □4台以上
ペット	□可・否 【種類】 □犬 □猫 □その他 () □屋内 □屋外				

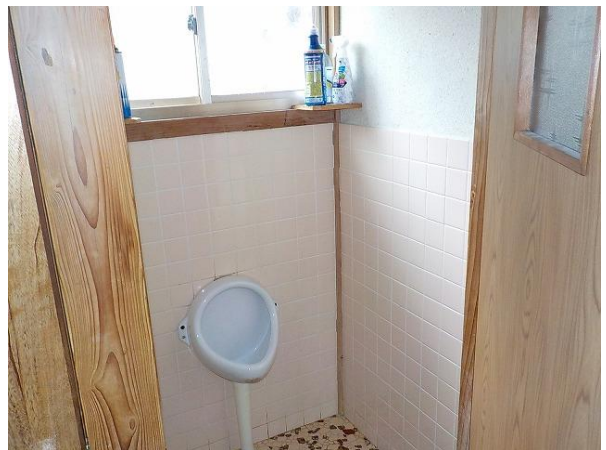
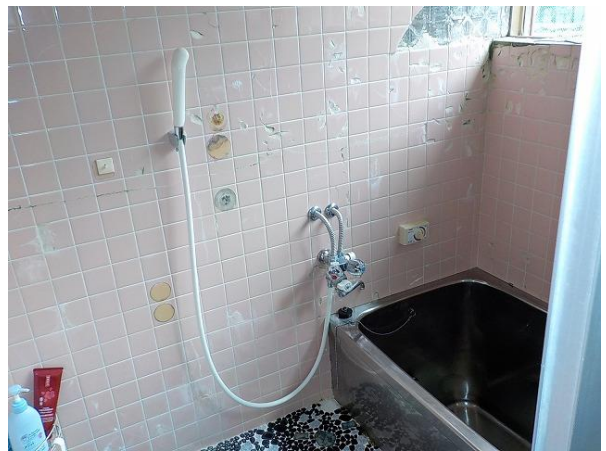
間取り図



※現況優先

外観・内部写真







備考

シロアリ被害が見受けられる箇所があります。