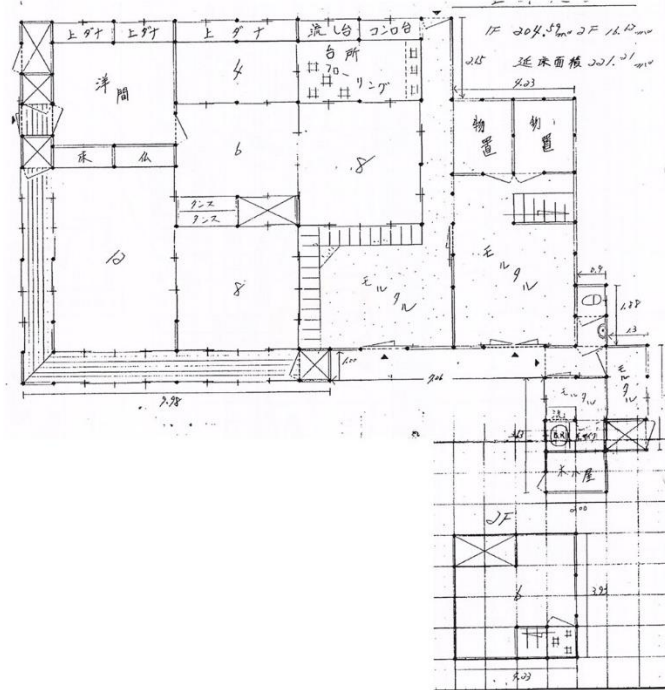


登録番号	第 R5-69	所在地	隠岐の島町那久 355		
価格	■売却 100 万円				
空家の状況	土地面積	622.59 m <sup>2</sup> (188.33 坪) (うち宅地 622.59 m <sup>2</sup> 、山林 m <sup>2</sup> )	建築面積	m <sup>2</sup>	
	延床面積	221.21 m <sup>2</sup>	建築時期	大正 14 年	
	建物の構造	【造】 ■木造 □軽量鉄骨造 □プレハブ □その他 ( ) 【階数】 ■平屋 □2階 □中2階 □3階 □3階以上	空家となった時期	入居中	
	間取り	【1階】 ■和室 (12 畳 1 室、8 畳 2 室、6 畳 1 室、4 畳 1 室) ■洋室 (1 室) □リビング・ダイニング ( 畳 室) □その他 ( ) 2階 ■和室 (1 室) □洋室 ( 畳 室、 畳 室) □リビング・ダイニング ( 畳 室) □その他 ( )			
	補修等	□即入居可 ■小修繕必要 □大修繕必要 / □所有者負担 ■入居者負担			
主要施設への距離	バス停	0.5 km	飲用水、排水設備等の状況	飲用水	■上水道 □簡易水道 □自家水 (井戸、架け水)
	役場	7 km		キッチン	■ガス □電気 □灯油 □焚く (かまど)
	診療所	7 km		トイレ	■屋内 ・ □屋外 ■洋式 □和式 ■水洗 □簡易水洗 □汲み取り
	保育所	7 km		風呂	■ガス □電気 □灯油 □焚く ■脱衣室 ■浴槽 ■シャワー
	小学校	6 km		生活排水	■下水道 □浄化槽 □下水道未接続
	中学校	7 km		電話回線	□光ファイバー引込工事済 ■電話回線 □電話無
	付帯物件	□倉庫 ( m <sup>2</sup> ) □その他 ( )		駐車場	■有 ・ 無 □1台 □2台 □3台 □4台以上
ペット	□可・否 【種類】 □犬 □猫 □その他 ( ) □屋内 □屋外				

間取り図



※現況優先

外観・内部写真





備考

※現在入居中です。内見や、引き渡し時期についてはお問合せください。

土砂災害警戒区域（地すべり）に該当しています。