

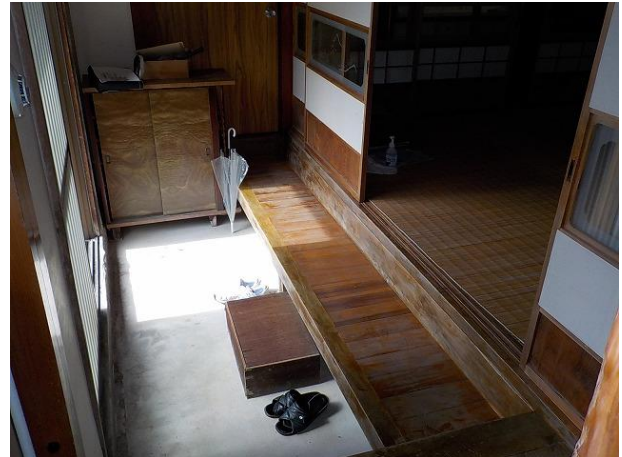
登録番号	第 R5-53	所在地	隠岐の島町北方 1189		
価格	■売却 300 万円				
空家の状況	土地面積	425.54 m <sup>2</sup> (128.73 坪) (うち宅地 314.54 m <sup>2</sup> 、畑 111 m <sup>2</sup> )	建築面積	m <sup>2</sup>	
	延床面積	192.53 m <sup>2</sup>	建築時期	昭和 36 年	
	建物の構造	【造】 ■木造 □軽量鉄骨造 □プレハブ □その他 ( ) 【階数】 □平屋 ■2階 □中2階 □3階 □3階以上	空家となった時期	平成 25 年頃	
	間取り	【1階】 ■和室 (10 畳 1 室、8 畳 1 室、6 畳 2 室、4 畳 1 室) □洋室 ( 畳室、 畳室) ■ダイニングキッチン ( 畳室) □その他 ( )			
		【2階】 ■和室 (8 畳 1 室) □洋室 ( 畳室、 畳室) □リビング・ダイニング ( 畳室) □その他 ( )			
補修等	□即入居可 ■小修繕必要 □大修繕必要 / □所有者負担 ■入居者負担				
主要施設への距離	バス停	0.3 km	飲用水、排水設備等の状況	飲用水	■上水道 □簡易水道 □自家水 (井戸、架け水)
	役場	0.3 km		キッチン	■ガス □電気 □灯油 □焚く (かまど)
	診療所	3 km		トイレ	■屋内 ・ □屋外 ■洋式 ■和式 □水洗 ■簡易水洗 ■汲み取り
	保育所	2 km		風呂	■ガス □電気 □灯油 □焚く ■脱衣室 ■浴槽 ■シャワー
	小学校	2 km		生活排水	□下水道 □浄化槽 ■下水道未接続
	中学校	2 km		電話回線	□光ファイバー引込工事済 □電話回線 ■電話無
	付帯物件	■倉庫 ( m <sup>2</sup> ) □その他 ( )		駐車場	■有 ・ 無 □1台 ■2台 □3台 □4台以上
ペット	□可・否 【種類】 □犬 □猫 □その他 ( ) □屋内 □屋外				

間取り図



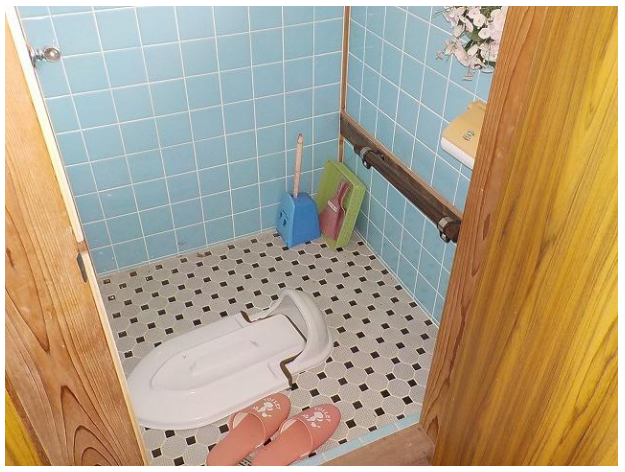
※現況優先

外観・内部写真











備考

土砂災害警戒区域（急傾斜、土石流）に該当しています。