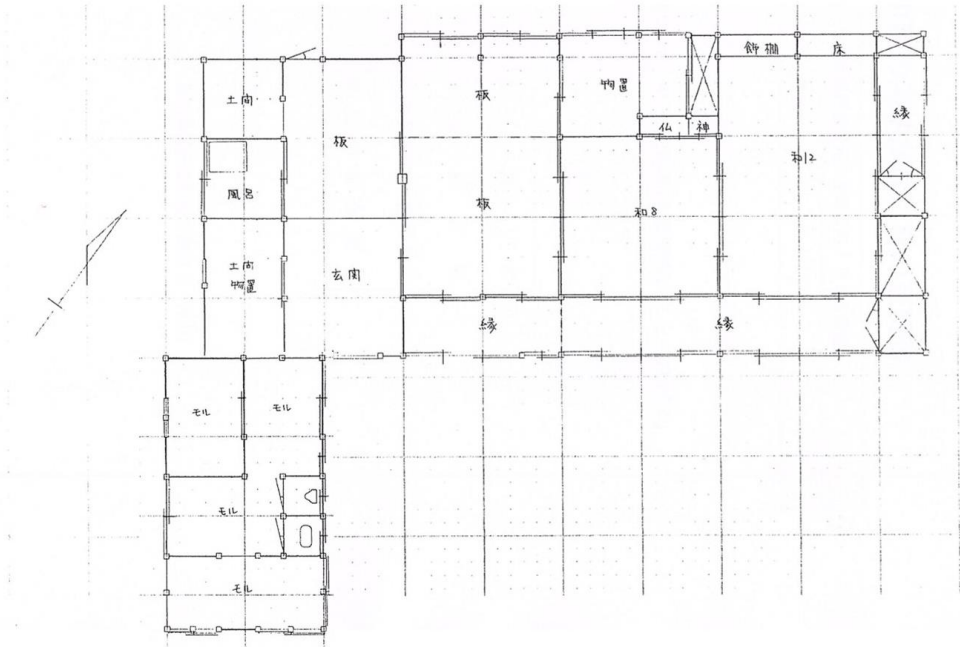


登録番号	第 R5-50	所在地	隠岐の島町飯美 363		
価格	■売却 150 万円				
空家の状況	土地面積	703.11 m <sup>2</sup> (212.69 坪) (うち宅地 509.11 m <sup>2</sup> 、畑 194 m <sup>2</sup> )	建築面積	m <sup>2</sup>	
	延床面積	164.07 m <sup>2</sup>	建築時期	大正 12 年	
	建物の構造	【造】 ■木造 □軽量鉄骨造 □プレハブ □その他 ( ) 【階数】 ■平屋 □2階 □中2階 □3階 □3階以上	空家となった時期	令和 5 年 3 月頃	
	間取り	【1階】 ■和室 (12 畳 1 室、8 畳 1 室) □洋室 (畳 室、畳 室) □リビング・ダイニング (畳 室) ■その他 (板間 ) <del>2階 □和室 (畳 室、畳 室) □洋室 (畳 室、畳 室) □リビング・ダイニング (畳 室) □その他 ( )</del>			
	補修等	□即入居可 ■小修繕必要 ■大修繕必要 / □所有者負担 ■入居者負担			
主要施設への距離	バス停	0.2 km	飲用水、排水設備等の状況	飲用水	■上水道 □簡易水道 □自家水 (井戸、架け水)
	役場	5 km		キッチン	□ガス □電気 □灯油 □焚く (かまど)
	診療所	5 km		トイレ	■屋内 ・ □屋外 ■洋式 □和式 ■水洗 □簡易水洗 □汲み取り
	保育所	5 km		風呂	□ガス □電気 □灯油 □焚く ■脱衣室 ■浴槽 ■シャワー
	小学校	5 km		生活排水	■下水道 □浄化槽 □下水道未接続
	中学校	18 km		電話回線	□光ファイバー引込工事済 □電話回線 ■電話無
付帯物件	■倉庫 ( m <sup>2</sup> ) □その他 ( )	駐車場	■有 ・ 無 □1台 □2台 □3台 □4台以上		
ペット	□可・否 【種類】 □犬 □猫 □その他 ( ) □屋内 □屋外				

間取り図



※現況優先

外観・内部写真







備考

土砂災害警戒区域及び、土砂災害特別警戒区域に該当しています。