

登録番号	第 R5-31	所在地	隠岐の島町中村 189-1		
価格	■売却 800 万円				
空家の状況	土地面積	1,397.77 m <sup>2</sup> (422.83 坪) (うち宅地 1166.77 m <sup>2</sup> 、畑 231 m <sup>2</sup> )	建築面積	189.43 m <sup>2</sup>	
	延床面積	189.43 m <sup>2</sup>	建築時期	昭和 37 年	
	建物の構造	【造】 ■木造 □軽量鉄骨造 □プレハブ □その他 ( ) 【階数】 ■平屋 □2階 □中2階 □3階 □3階以上	空家となった時期	令和 2 年頃	
	間取り	【1階】 ■和室 (8 畳 4 室、6 畳 1 室、4.5 畳 1 室) □洋室 (畳室、畳室) □リビング・ダイニング (畳室) □その他 ( ) <del>2階 □和室 (畳室、畳室) □洋室 (畳室、畳室) □リビング・ダイニング (畳室) □その他 ( )</del>			
	補修等	□即入居可 ■小修繕必要 ■大修繕必要 / □所有者負担 ■入居者負担			
主要施設への距離	バス停	0.3 km	飲用水、排水設備等の状況	飲用水	■上水道 □簡易水道 □自家水 (井戸、架け水)
	役場	1.2 km		キッチン	■ガス □電気 □灯油 □焚く (かまど)
	診療所	1 km		トイレ	■屋内 ・ □屋外 ■洋式 □和式 □水洗 ■簡易水洗 ■汲み取り
	保育所	1 km		風呂	■ガス □電気 □灯油 □焚く ■脱衣室 ■浴槽 ■シャワー
	小学校	1 km		生活排水	□下水道 □浄化槽 ■下水道未接続
	中学校	14 km		電話回線	□光ファイバー引込工事済 □電話回線 □電話無
	付帯物件	■倉庫 (34.80 m <sup>2</sup> 、25.42 m <sup>2</sup> ) ■その他 (車庫)		駐車場	■有 ・ 無 □1台 □2台 ■3台 □4台以上
ペット	□可・否 【種類】 □犬 □猫 □その他 ( ) □屋内 □屋外				

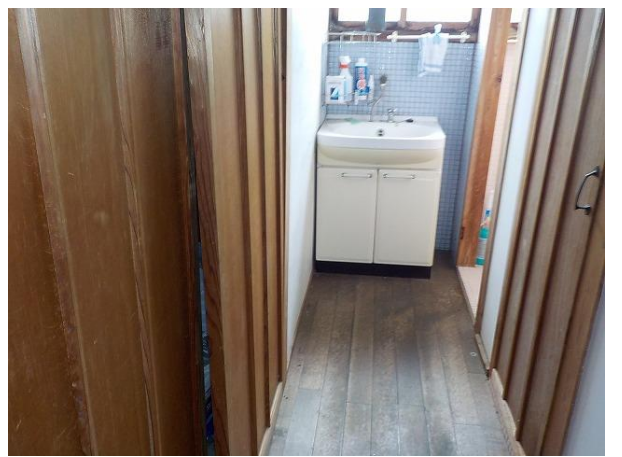
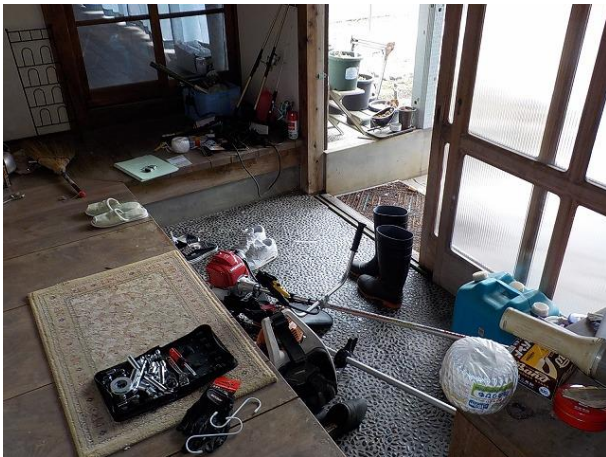
# 間取り図



※現況優先

# 外観・内部写真







備考

土砂災害警戒区域（急傾斜、土石流、地すべり）に該当、敷地の一部が土砂災害特別警戒区域に該当しています。