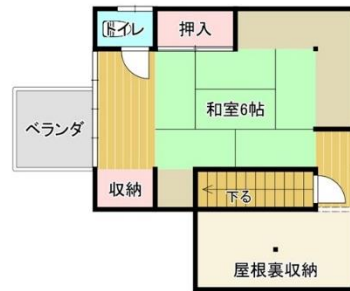


登録番号	第 R4-9	所在地	隠岐の島町中町目貫の一、27		
価格	■売却 500 万円				
空家の状況	土地面積	108.74 m <sup>2</sup> (32.89 坪) (うち宅地 108.74 m <sup>2</sup> 、山林 m <sup>2</sup> )	建築面積	72.14 m <sup>2</sup>	
	延床面積	98.27 m <sup>2</sup>	建築時期	平成 1 年 3 月	
	建物の構造	【造】 ■木造 □軽量鉄骨造 □プレハブ □その他 ( ) 【階数】 □平屋 ■2階 □中2階 □3階 □3階以上	空家となった時期	令和 2 年 11 月頃	
	間取り	【1階】 ■和室 (6 畳 1 室) ■洋室 (1 室) □リビング・ダイニング (畳 室) □その他 ( )			
		2階 ■和室 (6 畳 1 室) □洋室 (畳 室、畳 室) □リビング・ダイニング (畳 室) □その他 ( )			
補修等	□即入居可 ■小修繕必要 □大修繕必要 / □所有者負担 ■入居者負担				
主要施設への距離	バス停	0.4 km	飲用水、排水設備等の状況	飲用水	■上水道 □簡易水道 □自家水 (井戸、架け水)
	役場	3 km		キッチン	□ガス ■電気 □灯油 □焚く (かまど)
	診療所	2 km		トイレ	■屋内 ・ □屋外 ■洋式 □和式 ■水洗 □簡易水洗 □汲み取り
	保育所	1 km		風呂	□ガス ■電気 □灯油 □焚く ■脱衣室 ■浴槽 ■シャワー
	小学校	0.4 km		生活排水	■下水道 □浄化槽 □下水道未接続
	中学校	1.3 km		電話回線	□光ファイバー引込工事済 ■電話回線 □電話無
	付帯物件	□倉庫 ( m <sup>2</sup> ) □その他 ( )		駐車場	□有 ・ ■無 □1台 □2台 □3台 □4台以上
ペット	□可・否 【種類】 □犬 □猫 □その他 ( ) □屋内 □屋外				

間取り図



1階

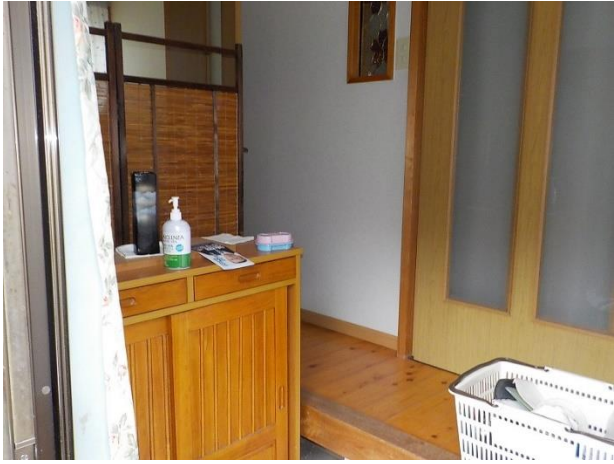


2階

※現況優先

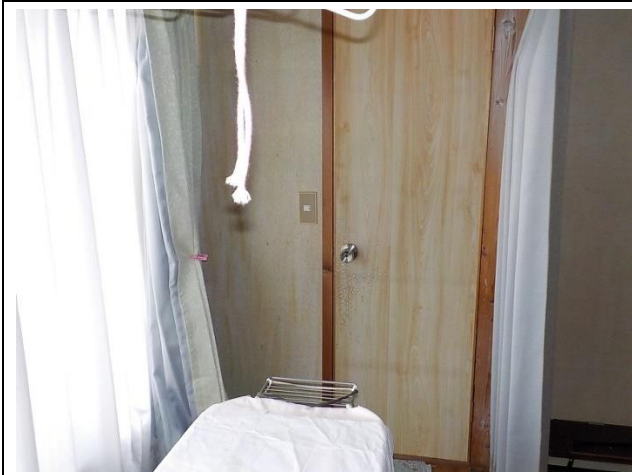
外観・内部写真











備考

土砂災害特別警戒区域（急傾斜）に該当しています。