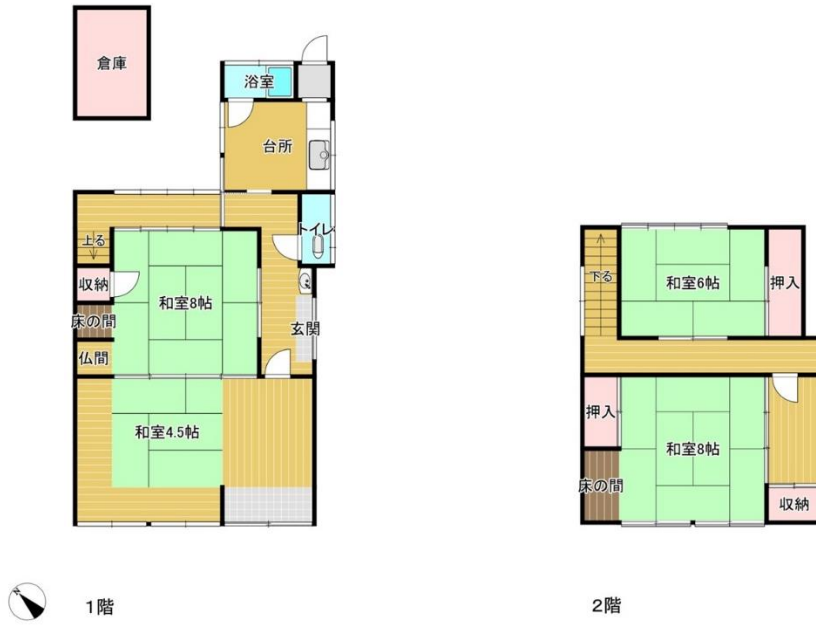


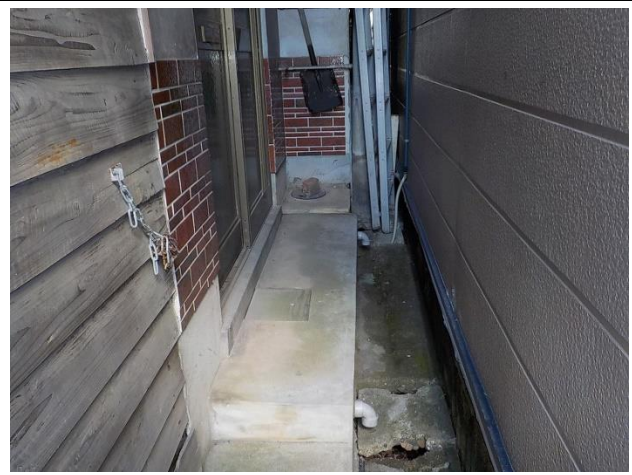
登録番号	第 R4-10	所在地	隠岐の島町西町八尾の二、23		
価格	■売却 150 万円				
空家の状況	土地面積	140.20 m ² (42.41 坪) (うち宅地 140.20 m ² 、山林 m ²)	建築面積	m ²	
	延床面積	113.68 m ²	建築時期	昭和 26 年	
	建物の構造	【造】 ■木造 □軽量鉄骨造 □プレハブ □その他 () 【階数】 □平屋 ■2階 □中2階 □3階 □3階以上	空家となった時期	平成 24 年頃	
	間取り	【1階】 ■和室 (4.5 畳 1 室、8 畳 1 室) □洋室 (畳 室、畳 室) □リビング・ダイニング (畳 室) □その他 ()			
		2階 ■和室 (6 畳 1 室、8 畳 1 室) □洋室 (畳 室、畳 室) □リビング・ダイニング (畳 室) □その他 ()			
補修等	□即入居可 □小修繕必要 ■大修繕必要 / □所有者負担 ■入居者負担				
主要施設への距離	バス停	0.1 km	飲用水、排水設備等の状況	飲用水	■上水道 □簡易水道 □自家水 (井戸、架け水)
	役場	3 km		キッチン	■ガス □電気 □灯油 □焚く (かまど)
	診療所	2.5 km		トイレ	■屋内 ・ □屋外 ■洋式 □和式 □水洗 □簡易水洗 ■汲み取り
	保育所	0.6 km		風呂	■ガス □電気 □灯油 □焚く □脱衣室 ■浴槽 ■シャワー
	小学校	0.5 km		生活排水	□下水道 □浄化槽 ■下水道未接続
	中学校	2 km		電話回線	□光ファイバー引込工事済 ■電話回線 □電話無
	付帯物件	■倉庫 (8.68 m ²) □その他 ()		駐車場	□有 ・ ■無 □1台 □2台 □3台 □4台以上
ペット	□可・否 【種類】 □犬 □猫 □その他 () □屋内 □屋外				

間取り図

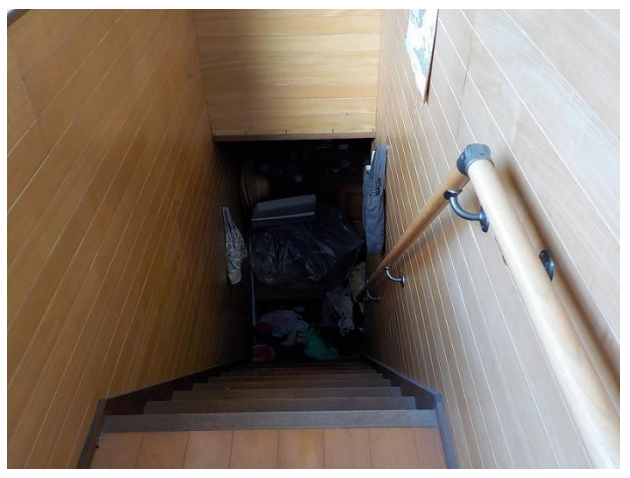


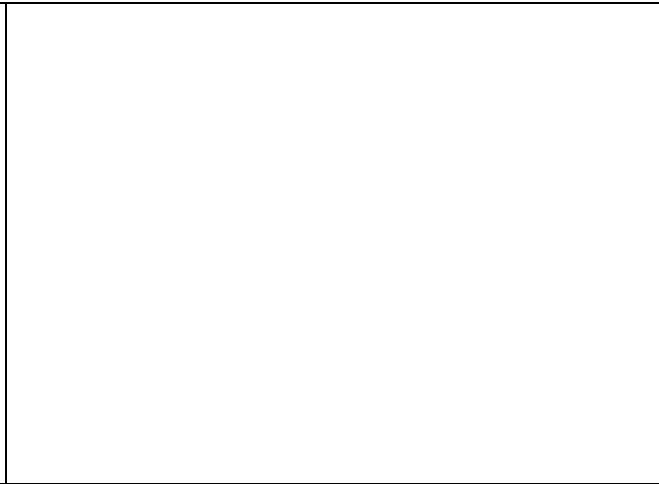
※現況優先

外観・内部写真









備考

※土砂災害警戒区域（急傾斜）に該当しています。