

登録番号	第 R2-38	所在地	隠岐の島町小路 473-5		
価格	■売却 1,000 万円				
空家の状況	土地面積	341.96 m ² (うち宅地 341.96 m ² 、山林 m ²)	建築面積	92.82 m ²	
	延床面積	126.33 m ²	建築時期	平成 10 年	
	建物の構造	【造】 ■木造 □軽量鉄骨造 □プレハブ □その他 () 【階数】 □平屋 ■2階 □中2階 □3階 □3階以上	空家となった時期	令和 2 年頃	
	間取り	【1階】 ■和室 (6 畳 2 室) □洋室 (畳 室、 畳 室) ■リビング・ダイニング・キッチン (畳 1 室) □その他 () 2階 □和室 (畳 室、 畳 室) ■洋室 (畳 2 室) □リビング・ダイニング (畳 室) □その他 ()			
	補修等	■即入居可 □小修繕必要 □大修繕必要 / □所有者負担 □入居者負担			
主要施設への距離	バス停	0.2 km	飲用水、排水設備等の状況	飲用水	■上水道 □簡易水道 □自家水 (井戸、架け水)
	役場	5.3 km		キッチン	■ガス □電気 □灯油 □焚く (かまど)
	診療所	2.8 km		トイレ	■屋内 ・ □屋外 ■洋式 □和式 □水洗 ■簡易水洗 ■汲み取り
	保育所	3.6 km		風呂	□ガス □電気 ■灯油 □焚く ■脱衣室 ■浴槽 ■シャワー
	小学校	3.5 km		生活排水	□下水道 □浄化槽 ■下水道未接続
	中学校	3.6 km		電話回線	□光ファイバー引込工事済 ■電話回線 □電話無
	付帯物件	□倉庫 (m ²) □その他 ()		駐車場	■有 ・ 無 □1台 □2台 ■3台 □4台以上
ペット	□可・否 【種類】 □犬 □猫 □その他 () □屋内 □屋外				
間取り図					

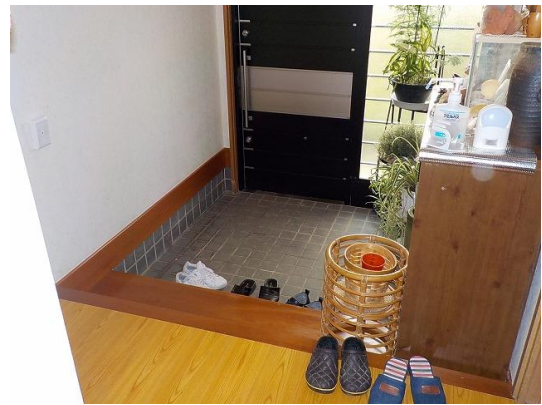


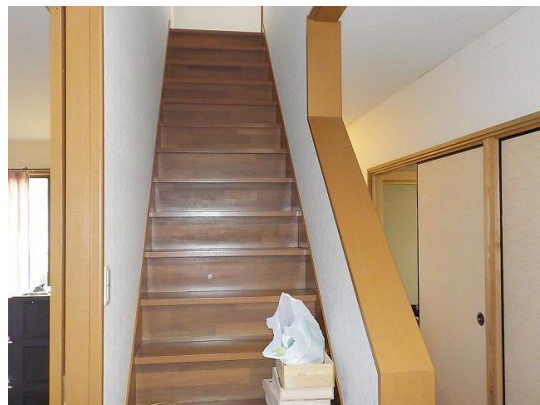
1階



2階

外観・内部写真







備考

土砂災害警戒区域（急傾斜）に該当しています。