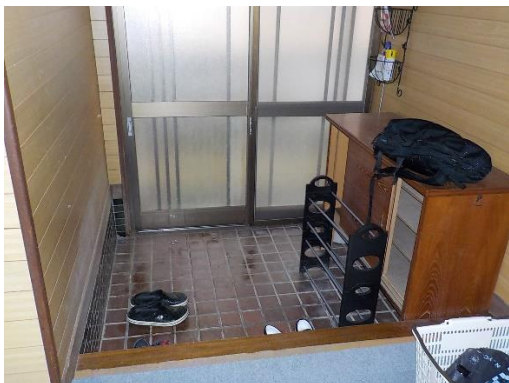


登録番号	第 R2-49	所在地	隠岐の島町西町名田の四、22-2		
価格	■売却 1,000 万円				
空家の状況	土地面積	217.93 m ² (65.92 坪) (うち宅地 217.93 m ² 、山林 m ²)	建築面積	135.25 m ²	
	延床面積	135.25 m ²	建築時期	昭和 49 年	
	建物の構造	【造】 ■木造 □軽量鉄骨造 □プレハブ □その他 () 【階数】 ■平屋 □2階 □中2階 □3階 □3階以上	空家となった時期	平成 31 年頃	
	間取り	【1階】 ■和室 (6 畳 2 室) ■洋室 (4.5 畳 2 室) ■ダイニングキッチン (1 室) ■その他 (旧喫茶店部分) 2階 □和室 (畳 室、畳 室) □洋室 (畳 室、畳 室) □リビング・ダイニング (畳 室) □その他 ()			
	補修等	□即入居可 ■小修繕必要 □大修繕必要 / □所有者負担 ■入居者負担			
主要施設への距離	バス停	0.05 km	飲用水、排水設備等の状況	飲用水	■上水道 □簡易水道 □自家水 (井戸、架け水)
	役場	1.5 km		キッチン	■ガス □電気 □灯油 □焚く (かまど)
	診療所	0.5 km		トイレ	■屋内 ・ □屋外 ■洋式 □和式 □水洗 ■簡易水洗 ■汲み取り
	保育所	1.5 km		風呂	■ガス □電気 □灯油 □焚く ■脱衣室 ■浴槽 ■シャワー
	小学校	1.1 km		生活排水	□下水道 □浄化槽 ■下水道未接続
	中学校	1.5 km		電話回線	□光ファイバー引込工事済 □電話回線 □電話無
付帯物件	□倉庫 (m ²) □その他 ()	駐車場	□有 ・ ■無 □1台 □2台 □3台 □4台以上		
ペット	□可・否 【種類】 □犬 □猫 □その他 () □屋内 □屋外				
間取り図					



※現況優先

外観・内部写真







備考