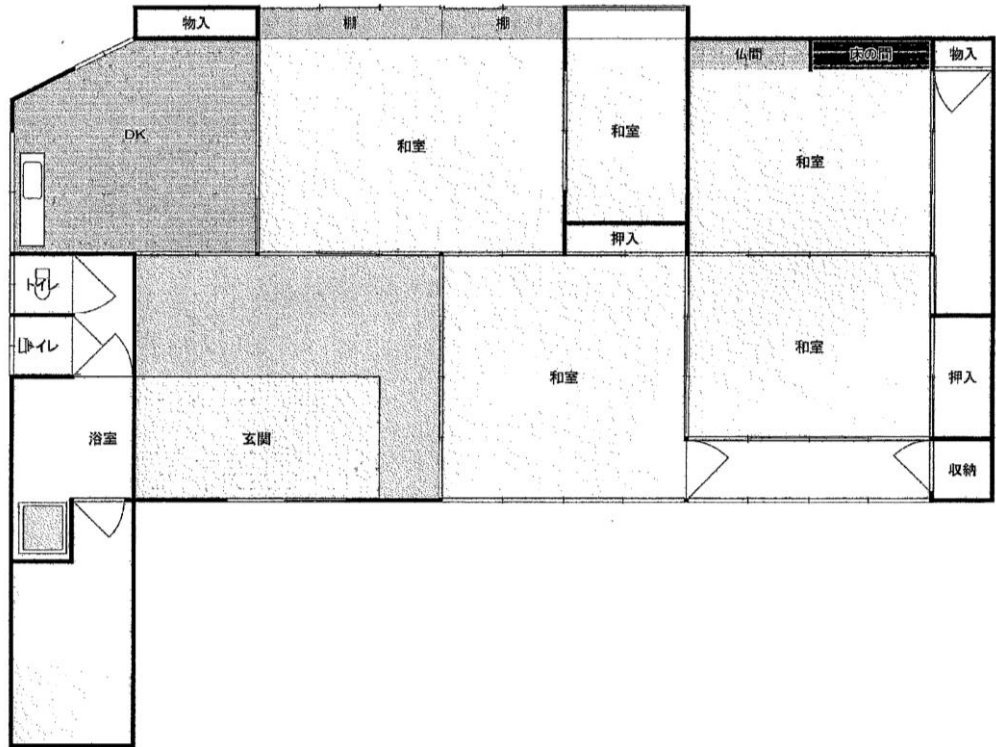


物件登録番号	第 R 1 - 31	空家の所在地	隠岐の島町飯美川向一 102 番地 1		
価格	■売却 950,000 円		□賃貸 円		
空家の状況	土地面積	337.14 m <sup>2</sup> (うち宅地 337.14 m <sup>2</sup> 、山林 m <sup>2</sup> )	建築面積	118.99 m <sup>2</sup>	
	延床面積	118.99	建築時期	M40 年	
	建物の構造	【造】 ■木造 □軽量鉄骨造 □プレハブ □その他 ( ) 【階数】■平屋 □2階 □中2階 □3階 □3階以上	空家となった時期	H5 年 8 月頃	
	間取り	■和室 ( 8.5 畳 1 室、8 畳 1 室、6 畳 2 室) ■リビング・ダイニング ( 7 畳 1 室)			
	補修等	□即入居可 □小修繕必要 ■大修繕必要 / □所有者負担 ■入居者負担			
主要施設への距離	バス停	0.1 km	飲用水、排水設備等の状況	飲用水	■上水道 □簡易水道 □自家水 (井戸、架け水)
	役場	4.2 km		キッチン	■ガス □電気 □灯油 □焚く (かまど)
	診療所	18.7 km		トイレ	■屋内 ・ □屋外 ■洋式 □和式 □水洗 □簡易水洗 ■汲み取り
	保育所	4.54 km		風呂	□ガス □電気 ■灯油 □焚く □脱衣室 ■浴槽 □シャワー
	小学校	4.47 km		生活排水	□下水道 □浄化槽 ■下水道未接続
	中学校	18.2 km		電話回線	□光ファイバー引込工事済 □電話回線 ■電話無
	付帯物件	□倉庫 ( m <sup>2</sup> ) □その他 ( )		駐車場	■有 ・ 無 ■1台 □2台 □3台 □4台以上
ペット	■可・否 【種類】□犬 □猫 □その他 ( ) □屋内 □屋外				

間取り図



外観・内部写真



備考	