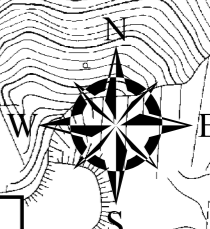


隠岐の島町 防災ハザードマップ (西郷2)



災害避難地図

この地図は、八尾川水系八尾川をはじめとした県管理河川が増水・氾濫した場合に想定される浸水する範囲とその程度、大雨により土砂災害が発生する恐れのある区域及び最大クラスの津波が悪条件下において発生した場合に浸水する区域と各地域の避難所を示した地図です。

概ね1000年に一度発生する大雨によって増水し、堤防が決壊した場合には、この範囲まで浸水することが想定されます。

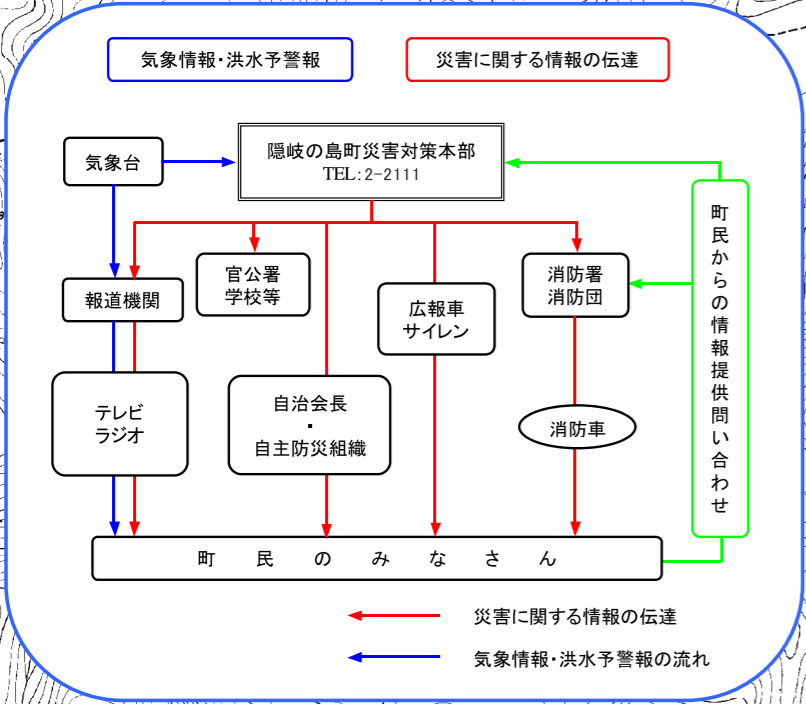
大雨の時には、雨の降り方や浸水の状況に注意し、危険を感じたら早めの避難を心がけましょう。また、河川の氾濫や土砂災害の発生のおそれがある時には、町から「高齢者等避難」「避難指示」などを発令しますので、すみやかに避難してください。いざという時に備えて、あなたの家から避難場所までの経路や家族の連絡先などを書き込んで、見やすい場所に保管しておきましょう。

なお、場合によっては地図に示す範囲以外にも被害が及ぶ可能性がありますので、注意してください。

洪水浸水深

	5.0m以上～10.0m未満
	3.0m以上～5.0m未満
	1.0m以上～3.0m未満
	0.5m以上～1.0m未満
	0.3m以上～0.5m未満
	～0.3m未満

情報の伝達経路



標高ライン
— 標高10m等高線

凡例

	指定緊急避難場所及び指定避難所		土砂災害特別警戒区域(急傾斜)
	指定避難所(福祉避難所)		土砂災害特別警戒区域(土石流)
	一時避難所・場所		土砂災害警戒区域(急傾斜)
	行政機関		土砂災害警戒区域(土石流)
	医療機関		土砂災害警戒区域(地すべり)
			平成19年8月末災害の浸水区域

「この地図は隠岐の島町管内図(1/5,000)を使用し作成したものである。」

